



ASTM
MEETS OUR EXCELLENCE
 American Society of
 Testing and Materials
STANDARDS
-Safety
 LA 5593
 Hecho en China
 Fabriqué en Chine

LA TROUSSE COMPREND:		Qte Description	
1	Anchorage de sol	1	Cuadro para
1	Coverle de bouton	1	Escalier
1	Rondelle	1	Contratarcera
1	Corde d'escalade	1	Loc Nut
1	Corde d'escalade	1	Climbing Rope
1	Corde d'escalade	1	Cuadro para
1	Corde d'escalade	1	Escalier
1	Anchor-it	1	Contratarcera
1	Anchorage de sol	1	Aranidea
1	Cuadro de perno	1	Cubierta de perno
1	Anchor-it	1	Archi-trit
1	Archi-trit	1	Ground anchor

Qte Description **Qty Description**

LA TROUSSE COMPREND: **Qte Description**

1 Cuadro para
1 Escalier
1 Contratarcera
1 Loc Nut
1 Climbing Rope
1 Cuadro para
1 Escalier
1 Contratarcera
1 Anchor-it
1 Anchorage de sol

Se requiere (2) tornillos de 2" (2) screws required

• **limite de peso: 150 lbs**
 • **limite de peso: 150 lbs**
 • **limite de peso: 150 lbs**

1. Medir y marcar el brazo accesorio anterior de 15" desde el borde de la unidad, como se muestra en la figura 1.

2. Preparar la cuerda para escalar, amarrando hasta cuatro nudos de agarre en la misma. Amarrar el nudo a unos 15° del perno y cada nudo posterior separado entre 15 y 18".

3. Realizar un agujero de 5/16" a través de la viga, en el punto marcado en el paso 1. Untar la cuerda para escalar al brazo accesorio, deslizando el perno y asegurándolo con una arandela plana y una contratuerca de 5/16".

4. Hacer un buco de 12" de ancho por 6" de profundidad directamente por debajo de donde se coloca la cuerda para escalar. Colocar una cubierta de perno sobre el extremo del perno expuesto y asegurarla con dos tornillos de 2".

5. Introducir el extremo inferior de la cuerda para escalar a través de la cubierta de perno expuesta y girar el anclaje para asegurar que el anclaje y la parte superior de la cuerda estén atada al suelo. Hacer un nudo de agarre para prevenir que la cuerda se deslice a través del anclaje al piso. Jalar y tensar nuevamente el anclaje con tierra, para cubrir con la correspondiente cantidad de material de recubrimiento (ver la figura 2).

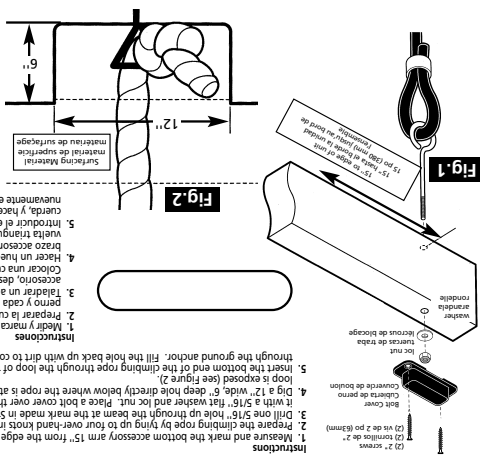
1. Mesurer et marquer le bras d'accessoire antérieur à 15 po (380 mm) de l'ensemble tel qu'illustré à la figure 1.

2. Préparer la corde d'escalade en faisant jusqu'à quatre nœuds simples. Faire un premier nœud à environ 15 po (380 mm) du boulon oculé et les autres à intervalles de 15 po à 18 po (380 mm à 460 mm).

3. Percer un trou de 5/16 po (8 mm) à travers la poutre à l'endroit où la marque faite à l'étape 1. Fixer la corde d'escalade au bras d'accessoire en glissant le boulon à oculé dans le trou et en le fixant à l'aide d'une rondelle et d'un contre-écrou de 5/16 po (8 mm).

4. Creuser un trou de 12 po (300 mm) de large et d'une profondeur de 6 po (150 mm) directement en dessous de la où la corde est attachée au bras d'accessoire et faire pivoter l'ancrage au sol au centre du trou de manière à ce que sa bague triangulaire soit exposée (voir figure 2).

5. Insérer l'extrémité inférieure de la corde d'escalade dans la bague de l'ancrage au sol. Tirer fermement la corde et faire un nœud simple afin d'empêcher la corde de se déloger de l'ancrage. Remplir le trou avec du matériau de surface de recouvrement adéquat (voir figure 2).



Specifications subject to change without notice. • Las especificaciones sujetas cambiar sin nota. • Les spécifications exposent pour changer sans la notification.

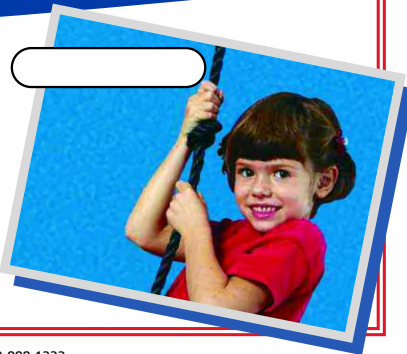
Swing-N-Slide

We Put Kids First.

Climbing Rope

Cuerda para escalar • Corde d'escalade

promotes upper body strength and balance
 promueve el equilibrio y el fortalecimiento de la parte superior del cuerpo
 favorise la force du haut du corps et l'équilibre



NE 4480-1